

Aanleiding



Optimalisatie maatschappelijke begeleiding

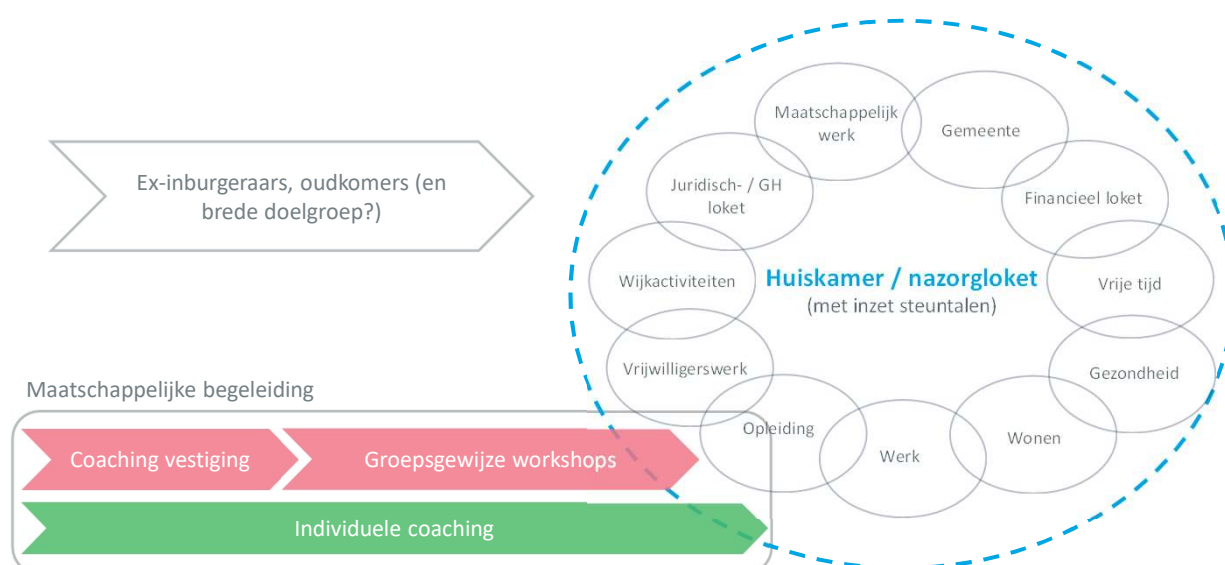
- Inburgeraar staat centraal
- Gebruik maken van wat er al is
- Flexibel en snel kunnen sturen op kwaliteit en kwantiteit

Onderzoek naar invulling MB

- Cultuur-sensitieve coaching
- Flexibel, activerend en maatwerk
- Wekelijks contact
- Steuntaal / groepsgewijs waar mogelijk
- Eén aanspreekpunt
- Achter de voordeur
- Intensief inzetten op kennismaking & overdracht voorliggende voorzieningen
- Nazorgloket (steuntaal)

1

Model MB Meierijstad



2

Pilot MB

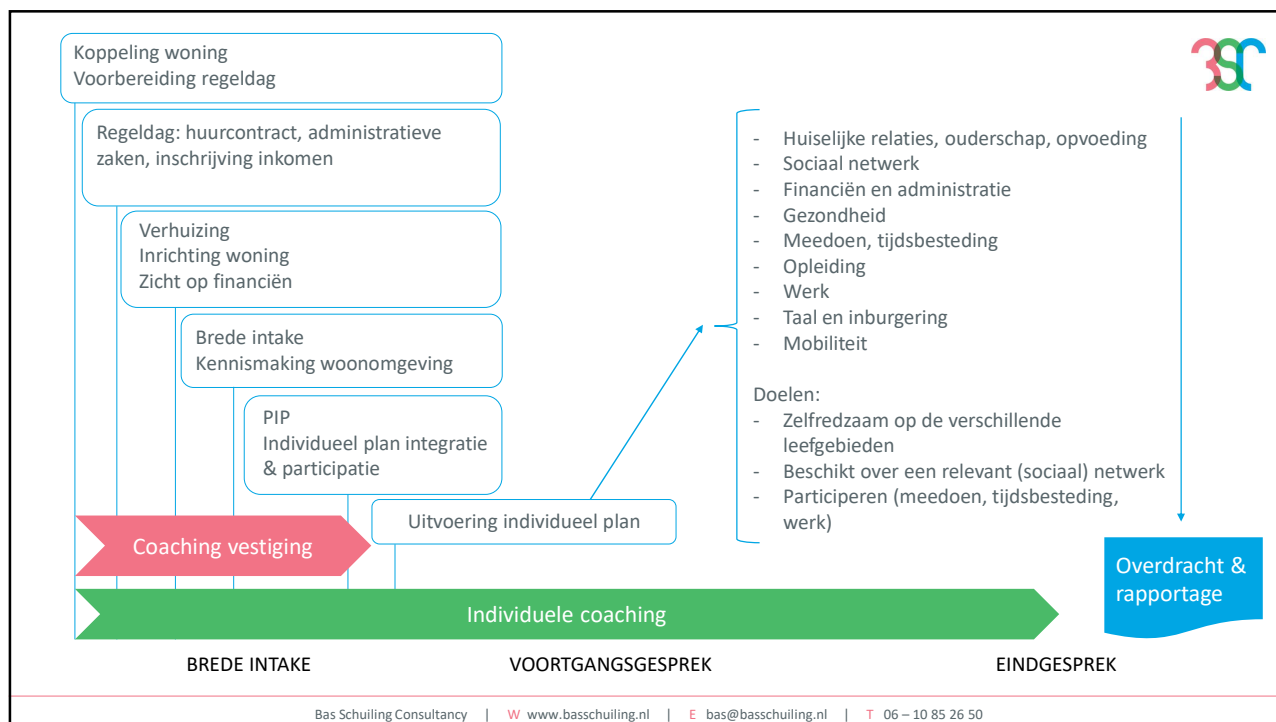


- Samenwerking CSWM (Coöperatie Sociaal Werk Meierijstad) & NMP (Next Move Projects)
- 13 inburgeraars (Schijndel en Veghel)
- Start november 2023



Bas Schuiling Consultancy | W www.basschuiling.nl | E bas@basschuiling.nl | T 06 – 10 85 26 50

3

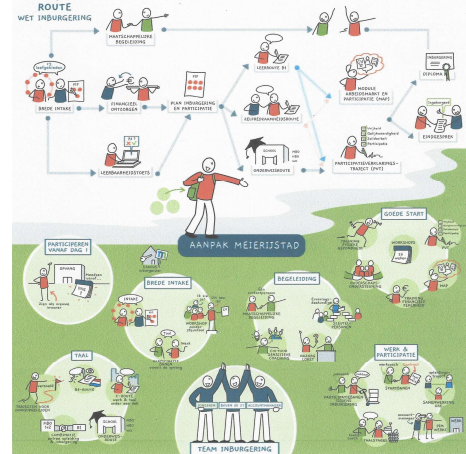


4

Organisatie MB binnen inburgering



- Consulent inburgering heeft de regie, daarnaast staat coach maatschappelijke begeleiding
- Coach MB sluit aan bij brede intake en 1^{ste} en 2^{de} voortgangsgesprek (2^{de} wordt gebruikt als afsluiting MB)
- Vroegtijdige inzet op participatie (op één van de leefgebieden), passend bij doelen PIP



Overgang VWN -> Next Move Projects



- Per november nieuwe inplaatsingen naar NMP
- Nazorgloketten vanuit pilot lopen door (dinsdagochtend Schijndel, woensdag Veghel)
- December 2024 overdracht reeds afgeronde trajecten MB naar NMP, ook juridisch (GH)
- April 2025: overdracht restant trajecten naar NMP

